



CLIMATE CONTROL SYSTEMS / AGRICOLTURA & SILVICOLTURA

IL CLIMA SU MISURA IN OGNI STAGIONE


Soluzioni di Riscaldamento & Climatizzazione


IL GRUPPO EBERSPÄCHER

 **28** paesi

 **10,000** dipendenti


 **80** filiali


 **4,9** miliardi di fatturato


 Sede centrale a
Esslingen, Germania


CLIMATE CONTROL SYSTEMS



 Massima competenza
nelle applicazioni per
la climatizzazione di
bordo

 Ampio portafoglio di
prodotti dedicati al
riscaldamento e al
condizionamento

 Gamma di accessori
per una infinita varietà
di applicazioni

 Un team ancora
più vincente con
l'acquisizione di
Kalori, specialista del
condizionamento



ESPERTI NEL CONDIZIONAMENTO E NEL RISCALDAMENTO

DEL VEICOLO SPECIALE

Condizioni di lavoro ideali nelle macchine agricole – la soluzione perfetta per ogni esigenza

Come fornitore di sistemi integrati per il riscaldamento e il condizionamento, Eberspächer assicura la perfetta gestione del clima di bordo nelle macchine agricole. I nostri sistemi di climatizzazione garantiscono comfort e sicurezza in ogni situazione: l'operatore può iniziare la giornata con motore e cabina già caldi in inverno e godersi un clima sempre piacevolmente fresco in estate. I primi obiettivi sono sempre produttività e sicurezza, vista l'influenza che il benessere della persona esercita sulla sua performance, ma in alcuni casi la sfida è rappresentata dalle normative e dai regolamenti interni relativi ai requisiti del posto di lavoro: qualunque siano le esigenze del cliente, le nostre competenze nello sviluppo, nell'applicazione e nella produzione di sistemi HVAC ci permettono di soddisfarle con sistemi di riscaldamento e condizionamento altamente customizzati – tutto da un unico fornitore.

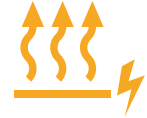
[Agricoltura e silvicoltura]



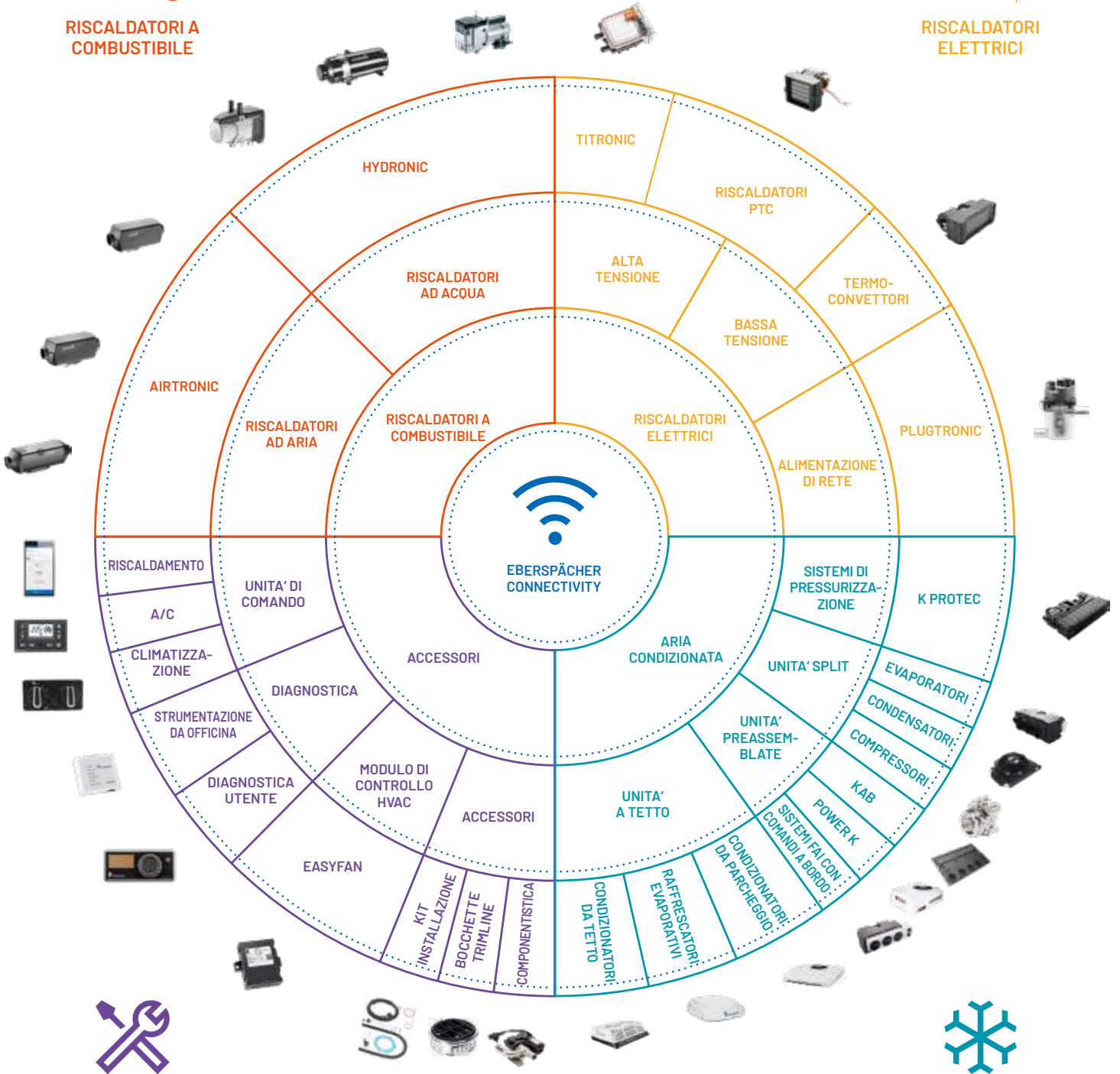
IL NOSTRO PORTAFOGLIO PRODOTTI



**RISCALDATORI A
COMBUSTIBILE**



**RISCALDATORI
ELETTRICI**



**ACCESSORI &
COMANDI**



**ARIA
CONDIZIONATA**

PRODOTTI PER VEICOLI AGRICOLI



BOCCHETTA
ARIA



INTERFACCIA DI
CONTROLLO CAN-BUS



EVAPORATORE



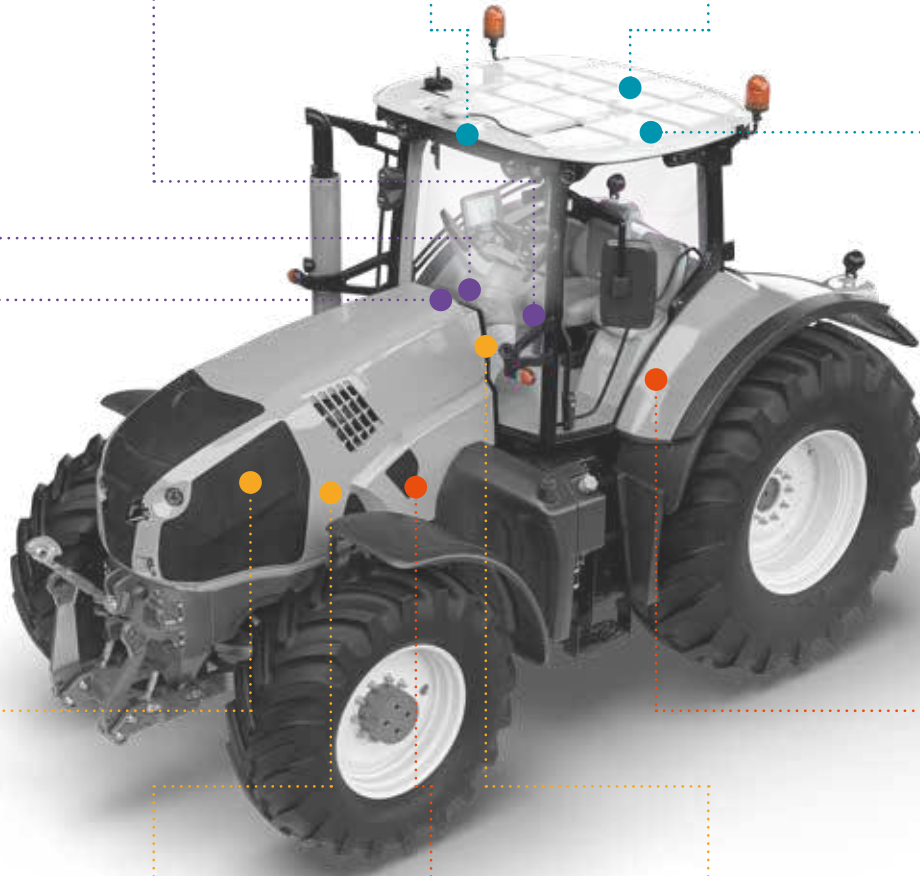
CONDENSATORE



SISTEMA DI
PRESSURIZZAZIONE



UNITA' DI
COMANDO



RISCALDATORE AD
ACQUA ELETTRICO
AD ALTO VOLTAGGIO



RISCALDATORE AD
ACQUA ELETTRICO
CON ALIMENTAZIONE
DI RETE



RISCALDATORE A
COMBUSTIBILE AD
ACQUA



TERMOCONVETTORE



RISCALDATORE A
COMBUSTIBILE AD
ARIA

SOLUZIONI PER IL RISCALDAMENTO A COMBUSTIBILE

RISCALDATORI A COMBUSTIBILE AD ACQUA

- Preriscalda motore e cabina
- Avviamenti più facili e minore usura del motore, grazie all'eliminazione degli avviamenti a freddo
- Parabrezza pulito e cabina calda aumentano produttività e sicurezza
- Meno ore di utilizzo motore: la cabina rimane calda durante le pause anche a motore spento

HYDRONIC S3



Versione [Diesel, 24 V]		Commercial D5L	Commercial D6L
Potenza termica	kW	da 1,3 a 5,0	da 1,3 a 5,6
Dimensioni	mm	215 x 91 x 180 [con connessioni circuito acqua dritte]	
Peso	kg	2,0	
Consumo combustibile	l/h	da 0,15 a 0,59	da 0,15 a 0,65
Interfaccia comando		CAN/S+	

HYDRONIC M



Versione [Diesel, 24 V]		M8 Biodiesel*	M10	M12
Potenza termica	kW	da 1,5 a 8,0	da 1,5 a 9,5	da 1,2 a 12,0
Dimensioni	mm	331 x 138 x 221		
Peso	kg	6,2		
Consumo combustibile	l/h	0,18 - 0,9	0,18 - 1,2	0,15 - 1,5
Interfaccia comando		LIN/S+		

* Compatibile 100 % biodiesel secondo FAME DIN EN 14214

RISCALDATORI A COMBUSTIBILE AD ARIA

AIRTRONIC S3 / M3



- Massima velocità di riscaldamento della cabina
- Ridotti consumi elettrici - ideale per utilizzi prolungati durante la sosta del veicolo
- Sensore di pressione integrato: bilanciamento della combustione fino a 5.500m di altitudine

Versione [Diesel, 24 V]		S3 Commercial	M3 Commercial
Potenza termica	kW	da 0,85 a 2,2	da 1,5 a 4,0
Dimensioni	mm	310 x 115 x 122	376 x 140 x 150
Peso	kg	2,5	4,5
Consumo combustibile	l/h	da 0,1 a 0,27	da 0,12 a 0,49
Interfaccia comando		CAN/S+	



| La gamma completa è sui nostri cataloghi riscaldamento e condizionamento.

SOLUZIONI PER IL RISCALDAMENTO ELETTRICO

RISCALDATORI AD ACQUA AD ALTO VOLTAGGIO - TITRONIC



- La terza generazione di riscaldatori ad acqua PTC ad alta tensione per veicoli elettrici
- Tecnologia PTC potente ed affidabile per una potenza termica massima di 5 kW*
- Sei stadi di potenza

Versione		CHHV 50 G3
Potenza termica	kW	5,0*
Dimensioni	mm	160 x 159 x 105
Peso	kg	2,0
Tensione di alimentazione (HV/LV)	V	250 - 450 / 12
Interfaccia comando		LIN 2.1

* Un = 350 V, T_{co} = 60 °C, Q_{co} = 10 l/min, Fluido = 50 : 50

RISCALDATORE ELETTRICO AD ACQUA - PLUGTRONIC



- Sistema di preriscaldamento motore e cabina basato su un riscaldatore 230 V AC, comprende pompa acqua, cablaggio e caricabatterie
- Combinabile con kit veicolo specifici
- Flessibilità di posizionamento, con pompa acqua dedicata per una facile installazione
- Pompa acqua disponibile in versione 12 V e 24 V
- Attacchi acqua diam. 20mm

Versione		800	1850
Potenza termica	kW	0,8	1,85
Dimensioni	mm	151 x 131 x 81	
Peso	kg	0,8	
Tensione di alimentazione (HV)	V AC	230	
Interfaccia comando	V DC	12 / 24	

GRUPPI HVAC VERTICALI CON RISCALDAMENTO ELETTRICO



- Gruppo HVAC ibrido a montaggio verticale, combina un evaporatore A/C convenzionale con elementi riscaldanti PTC ad aria
- Possibilità di direzionare il flusso aria tramite il modulo di distribuzione inclinabile
- Disponibile anche nella versione con riscaldamento tramite scambiatore acqua - aria per veicoli con motore termico

Versione		MK0 EHVAC	VK9 EHVAC
Potenza termica in riscaldamento	kW	2,2	3
Potenza termica in raffreddamento	kW	4,3	7,5 o 8,5*
Portata aria	m ³ /h	390	600 o 800*
Assorbimento elettrico	W	220	300 o 600*
Tensione di alimentazione	V DC	24 - 800	
Dimensioni	mm	160 x 324 x 378	173 x 398 x 335

* in funzione del modello

GRUPPI HVAC ORIZZONTALI CON RISCALDAMENTO ELETTRICO



- Gruppo HVAC ibrido a montaggio orizzontale, combina un evaporatore A/C convenzionale con elementi riscaldanti PTC ad aria
- Disponibile anche nella versione con riscaldamento tramite scambiatore acqua - aria per veicoli con motore termico

Versione		Super K EHVAC	Kool EHVAC	Falkon EHVAC
Potenza termica in riscaldamento	kW	fino a 4		
Potenza termica in raffreddamento	kW	3,5	4,5	7,7
Portata aria	m ³ /h	440	520	660
Assorbimento elettrico	W	100	180	360
Tensione di alimentazione	V DC	24 - 800		
Dimensioni	mm	216 x 368 x 137	261 x 384 x 158	297 x 432 x 167

RISCALDATORI ELETTRICI AD ARIA



- Dimensioni compatte, perfette per cabine piccole
- Riscaldamento elettrico mediante elementi PTC intrinsecamente sicuri e interruttore termico di sicurezza
- Disponibile anche nella versione con riscaldamento tramite scambiatore acqua - aria per veicoli con motore termico

Versione		ALIZE 2 ELEC	KELEC EVO1	KELEC EVO2
Potenza termica in riscaldamento	kW*	1,6 - 2,2	0,85 - 1,7	
Portata aria	m ³ /h*	210	230	350
Velocità di ventilazione		3		
Assorbimento elettrico	V DC*	PTC da 24 a 800		
Tensione di alimentazione	V DC	12 / 24		
Dimensioni	mm	189 x 175 x 132	235 x 255 x 114	344 x 273 x 114

* in funzione del modello

SOLUZIONI DI ARIA CONDIZIONATA

EVAPORATORI ORIZZONTALI PER SISTEMI SPLIT



- Ampio portafoglio di prodotti standard con la soluzione giusta per ogni cabina
- Disponibili anche per veicoli a trazione elettrica con elementi riscaldanti PTC
- Disponibili in versione solo A/C, solo riscaldamento o HVAC

Versione		Super K	Kool	Falkon
Potenza termica in raffreddamento	kW	3,5	4,5	7,7
Potenza termica in riscaldamento	kW	4,3	6,6	10
Portata aria	m ³ /h	440	520	660
Assorbimento elettrico	W	100	180	360
Dimensioni	mm	216 x 368 x 137	261 x 384 x 158	297 x 432 x 167

EVAPORATORI VERTICALI PER SISTEMI SPLIT



- Distribuzione aria direzionabile
- Flap elettrico integrato per funzionamento con aria esterna o in ricircolo
- Disponibili in versione solo A/C, solo riscaldamento o HVAC

Versione		MK1
Potenza termica in raffreddamento	kW	7
Potenza termica in riscaldamento	kW	7,8
Portata aria	m ³ /h	700
Assorbimento elettrico	W	360
Dimensioni	mm	159 x 428 x 443

GRUPPI HVAC PREASSEMBLATI - KAB



- Gruppi HVAC preassemblati per una facile integrazione nel pannello superiore della cabina
- Distribuzione aria e comandi manuali integrati
- Disponibile in oltre 10 versioni per qualunque esigenza applicativa

Versione		HVAC 4.3 / 3.5	HVAC 6.6 / 4.5	HVAC 10 / 7.7
Potenza termica in raffreddamento	kW	3,5	4,5	7,7
Potenza termica in riscaldamento	kW*	4,3	6,6	10,0
Portata aria	m ³ /h*	440	520	725
Assorbimento elettrico	W	100	180	360
Dimensioni	mm	589 x 380 x 137.5	589 x 380 x 160.5	589 x 380 x 169

*in funzione del modello

UNITA' DI CLIMATIZZAZIONE A TETTO - RK9



- Possibilità di integrare un compressore elettrico (versione SH)
- Possibilità di scegliere tra condizionatore (A/C) e climatizzatore (A/C + riscaldamento)
- Disponibile anche in versione con elementi riscaldanti PTC per applicazione su veicoli elettrici

Versione		RK9
Potenza termica in raffreddamento	kW	fino a 9
Potenza termica in riscaldamento	kW	fino a 10
Peso	kg	23
Portata aria	m ³ /h*	725
Dimensioni	mm	932 x 581 x 192

*in funzione del modello

SISTEMI HVAC PREASSEMBLATI - HK EVO4 HEADLINER



- Il gruppo HVAC più sottile sul mercato.
- Adatto per applicazione nella plafoniera di cabine particolarmente grandi che operano in ambienti difficili, con climi estremi o carichi termici particolarmente gravosi
- Lo spessore ridotto garantisce abitabilità in cabina anche con montaggio a soffitto
- Pannello di controllo integrato per temperature e velocità di ventilazione
- Valvola di controllo acqua integrata nel corpo evaporatore
- Filtro aria in posizione posteriore, protetto da sportello apribile senza uso di attrezzi
- Disponibile in versione solo freddo

Versione		HK EVO4 Head Liner
Potenza termica in raffreddamento	kW	8,6
Potenza termica in riscaldamento	kW	9,5
Portata aria	m ³ /h*	1300
Assorbimento elettrico	W*	190
Dimensioni	mm	487 x 1000 x 132

*in funzione del modello

SISTEMI DI PRESSURIZZAZIONE - COMBINABILE CON QUALUNQUE SISTEMA HVAC DEL VEICOLO!

SISTEMA DI PRESSURIZZAZIONE CABINA - K PROTEC



- Garantisce la qualità dell'aria in cabina, per un ambiente di lavoro controllato e sicuro
- Sistema di filtrazione degli inquinanti e della polvere presenti all'esterno
- Mantiene una sovrappressione controllata in cabina per impedire ingresso di aria non filtrata
- Facilmente integrabile nel sistema HVAC del veicolo

Sovrapressione minima	20 Pa
Portata aria minima	30 m ³ /h
Certificazioni	Consente la certificazione della cabina secondo EN 15695 Categoria 4

ACCESSORI E DISPOSITIVI DI COMANDO

BOCCHETTE



Una infinita gamma di bocchette differenti per design, funzionalità e opzioni di installazione, in cui è facile trovare la soluzione giusta per qualunque tipo di cabina.



TRIMLINE



PER RISCALDATORI
AD ARIA

DISPOSITIVI DI COMANDO



Offriamo dispositivi di comando per ogni esigenza, dai pannelli per la gestione manuale o automatica del clima di bordo fino ai sistemi web-based con diagnosi remota.



UNITA' DI COMANDO
RISCALDATORE
WEB-BASED



RISCALDAMENTO,
CONDIZIONAMENTO E
CLIMATIZZAZIONE

MODULO DI INTERFACCIA CAN-BUS



La nostra KAN-Box permette di controllare tutti i componenti del climatizzatore attraverso CAN-Bus, per una facile integrazione nell'elettronica di bordo di ogni veicolo.



KAN-BOX

DIAGNOSTICA



Sistemi di diagnosi specifici per i nostri prodotti.



EASYSKAN

ACCESSORI PRESSURIZZAZIONE



La valvola di sovrappressione per cabine pressurizzate facilita la manovra degli sportelli, rilasciando istantaneamente il picco di pressione generato dalla loro chiusura. Fino a una pressione di 100 Pa rimane chiusa per proteggere la cabina, differenti pressioni di apertura possono essere concordati con il cliente.



VALVOLA DI
SOVRAPRESSIONE



UNA PRESENZA GLOBALE



IL VOSTRO INTERLOCUTORE LOCALE EBERSPÄCHER:

Eberspaecher S.r.l.
Via del Canneto, 45
25010 Borgosatollo (BS)

Tel. 030 250761
Fax 030 2500307
info-it@eberspaecher.com
www.eberspaecher.it





SEDE CENTRALE
ESSLINGEN, GERMANIA

FILIALI

DISTRIBUTORI

FILIALE ITALIANA

Eberspaecher S.r.l.
Via del Canneto, 45
25010 Borgosatollo (BS)

Tel. 030 250761
Fax 030 2500307
info-it@eberspaecher.com
www.eberspaecher.it

EBERSPÄCHER CLIMATE CONTROL SYSTEMS GMBH
EBERSPÄCHERSTRASSE 24
73730 ESSELINGEN / GERMANY

PHONE: +49 711 939-00
FAX: +49 711 939-0634
info@eberspaecher.com
www.eberspaecher-climate.com